

# 2025 ACC 파트너십 공연 <이상한 나라의 춘자씨>

## ■ 공연개요

공 연 명	이상한 나라의 춘자씨		
공연 단체	더쥬아트센터, 극단 오징어		
공연 장르	뮤지컬		
공연료 (100%)	1일 2회 기준	50,000,000원 · ACC재단 부담금(30%) 15,000,000원 · 선정기관 부담금(70%) 35,000,000원	
	2일 2회 기준	53,100,000원 · ACC재단 부담금(30%) 15,900,000원 · 선정기관 부담금(70%) 37,170,000원	
공연장 사용일정	1일 2회 기준	총 5일 (설치 및 리허설 3일, 공연 1일, 철수 1일)	
	2일 2회 기준	총 6일 (설치 및 리허설 3일, 공연 2일, 철수 1일)	
소요시간(러닝타임)	95분	관람연령	8세이상 관람
공연 실행 인원	29명 (출연 6명, 스태프 23명)		
공연장 조건	객석규모	대극장(800석이상) ~ 중극장(300석~800석미만)	
	무대면적	폭 10m × 깊이 7m × 높이 10m 이상	
	화물	5톤 윙카 1대	
공연영상	<a href="https://buly.kr/DwFADtp">https://buly.kr/DwFADtp</a>		
공연 내용	뮤지컬 <이상한 나라의 춘자씨>는 잊어버린 소원을 찾아 현실과 환상을 넘나드는 할머니 춘자와, 그녀를 찾는 가족들의 여정을 그린다. 노년과 가족에 대한 한국 사회의 정서를 배경으로, 치매와 나이듦이라는 소재를 따뜻하고 유쾌하게 풀어낸다.		
공연 사진			

뮤지컬  
[이상한 나라의 춘자씨]

# Technical Rider

1. 기술협의서
2. Schedule
3. 도면

## ◆ 기술협의

### 1. Cast/ 출연자 (Male, Female/ 남, 여)

- 남 3명, 여 3명 총 6명

### 2. Set & Props/ 무대장치 & 소품

- 극장 기본 장비 사용. (머리막 4개, 다리막 4조, 흑막)
- 바닥에 작화된 합판 사용.
- 상부 배튼 4개 사용. (도르레, 간판 3개)
- 도면 참조.

### 4. Light/ 조명

- 극장 기본 장비 및 공연단 장비 사용.
- Follow Spot 1대 사용.
- 도면 참조.

### 5. Sound/ 음향

- 극장 기본 장비 및 공연단 장비 사용.
- W/L Pin Mic 6대, MR 사용.
- 모니터 스피커 배튼 2개에 4대 행잉해서 사용.
- Intercom 6대 사용: 무대 2, 조명 2, 음향 1, 기계 1 (Rehearsal 및 공연 진행시)
- 연출가 Mic 1ea 사용 (Rehearsal 진행시)

### 6. Rehearsal Schedule/ 연습일정

- 스케줄 참조.

### 7 Etc./ 기타

-

### 8. Video/ 영상

- 사용 안함. (단, 공연 종료 후 로비에 퇴장하는 관객에게 쿠키 영상 사용 예정.)

### 9. Telephone Number & E-mail/ 연락처 및 이메일

# 뮤지컬

## [뮤지컬 - 이상한 나라의 춘자씨]

### Schedule

#### 1<sup>st</sup> Day

09:00-12:00	반입 & 설치: 무대, 조명, 음향
12:00-13:00	점심식사
13:00-18:00	조명 포커싱 & 설치: 무대, 음향
18:00-19:00	저녁식사
19:00-22:00	설치: 무대, 음향 & 조명 포커싱

#### 2<sup>nd</sup> Day

09:00-12:00	조명 메모리 & 무대 마무리
12:00-13:00	점심식사
13:00-18:00	조명 메모리 & Sound Check
18:00-19:00	저녁식사
19:00-22:00	조명 메모리

#### 3<sup>rd</sup> Day

09:00-12:00	조명 메모리
12:00-13:00	점심식사
13:00-15:00	Sound Check & Spacing
15:00-16:00	수정 및 Pre-set
16:00-18:00	Technical Rehearsal
18:00-19:00	저녁식사
19:00-19:30	Sound Check & 수정 및 Pre-set
19:30-21:10	Run-Through (필요시 Dress Rehearsal)
21:10-22:00	조명 메모리 & 수정

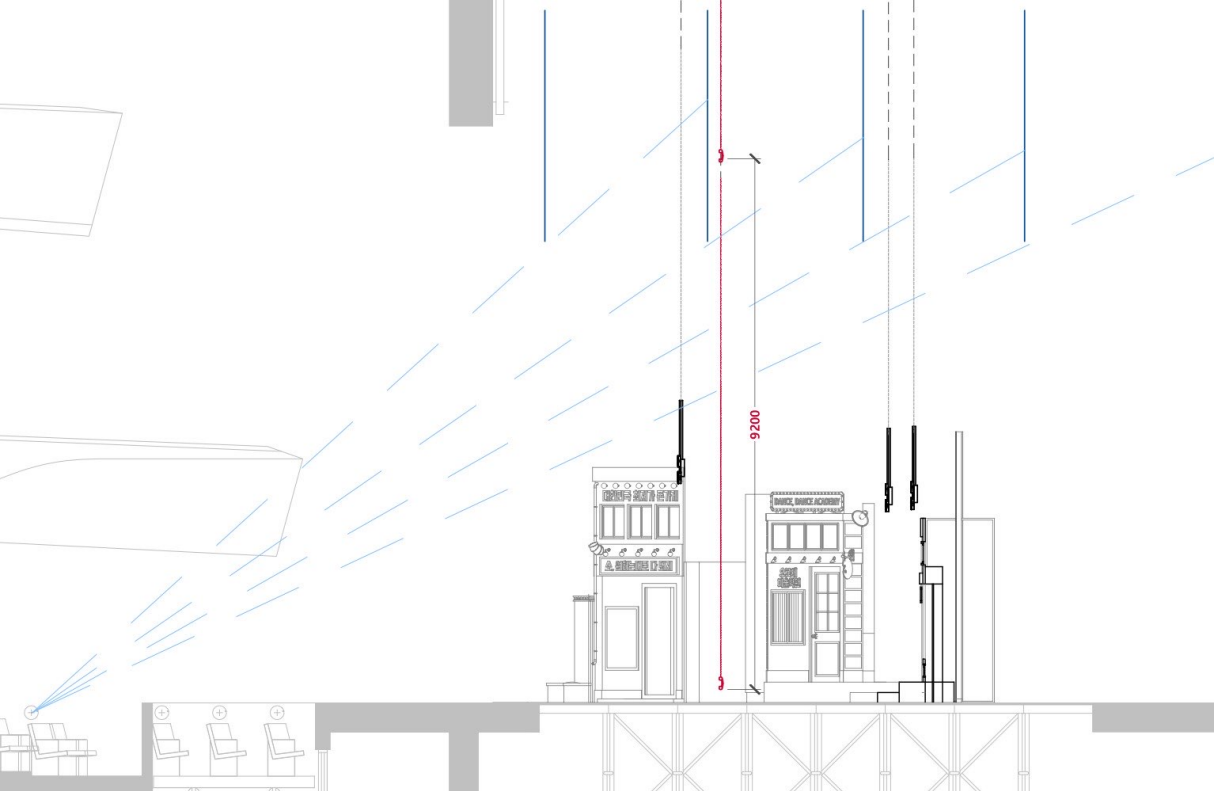
#### 4<sup>th</sup> Day

09:00-11:00	조명 메모리
11:00-12:00	Rehearsal
12:00-13:00	점심식사 & Make-Up
13:00-13:30	수정 및 Pre-set & Sound Check
13:30	관객 입장
14:00-15:40	공연 1
16:00-17:00	저녁식사
17:00-17:30	수정 및 Pre-set & Sound Check
17:30	관객 입장
18:00-19:40	공연 2
19:40	철수

※위 일정은 사정상 변경될 수 있습니다

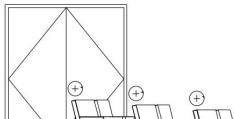


SET —  
LIGHT —  
CARD —



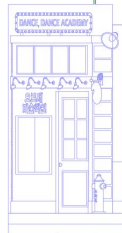
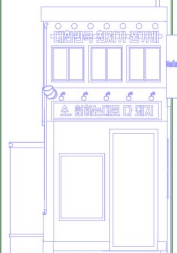
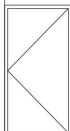


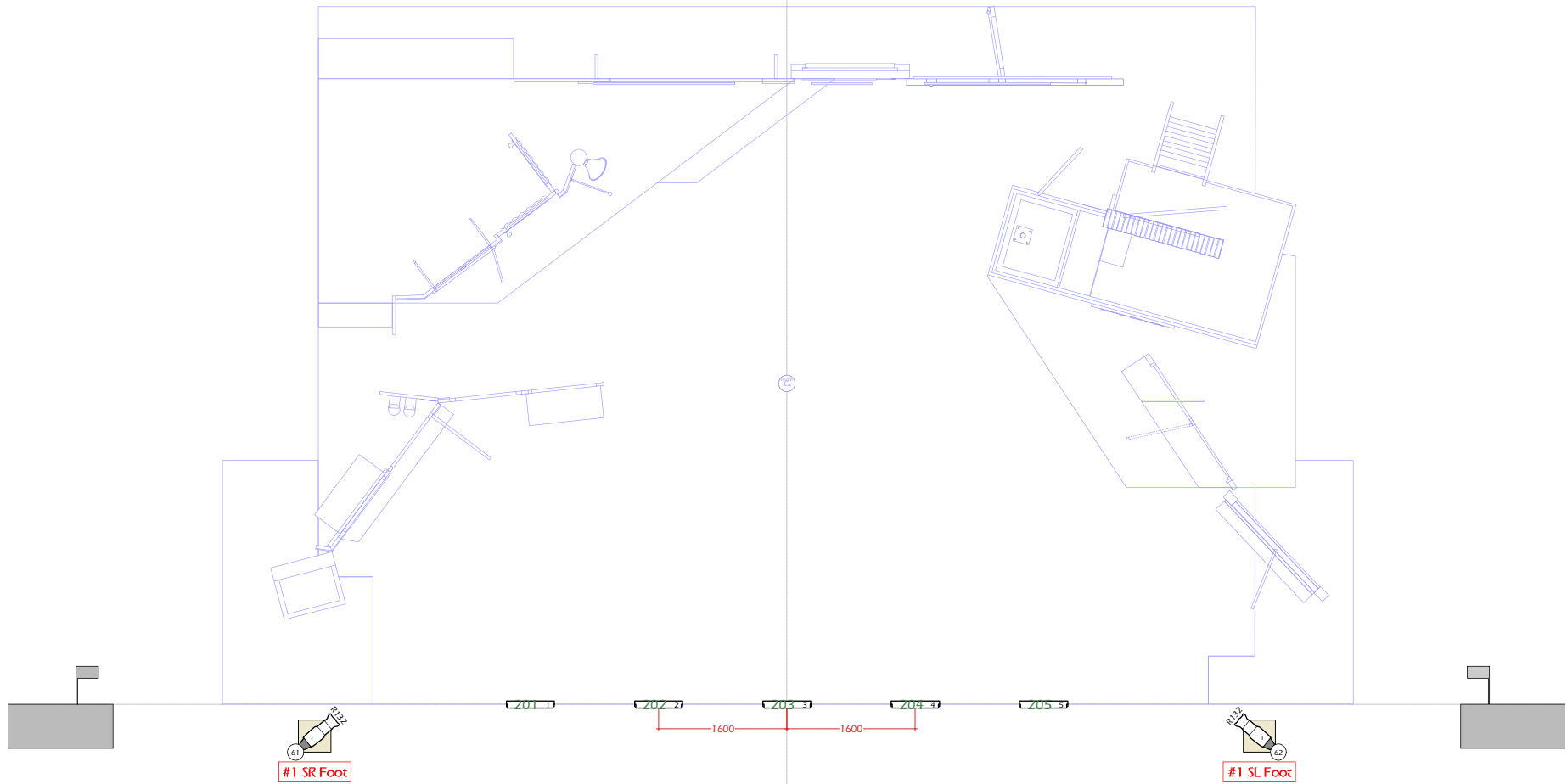




+7000

+6500





Accessoris & Color	Symbol Key
C Type > Male 220v Female Adaptor 20/00ea	<div> <div></div> <div>LED BAR RGBW 45W 05/05ea</div> </div> <div> <div></div> <div>S4 36deg 750w 02/50ea</div> </div>

이상판 나라의 전자기  
부산영화의 전당

Floor Plan

연출: 최민욱  
무대디자인: 신바람  
조명디자인: 공연화

Date: 2025.01.23 Scale: No Scale





카센터



중앙벽



파리지앵



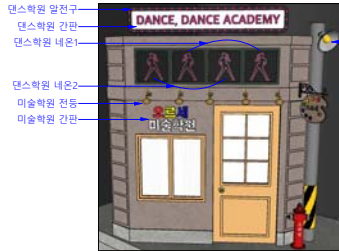
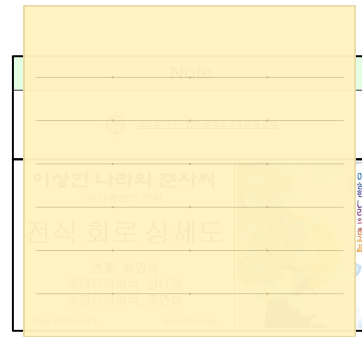
윗집



부동산



할인마트



학원



고깃집

전봇대 등

